

**INFORME FISCAL Y FINANCIERO**  
**HOSPITAL SAN RAFAEL**  
**MUNICIPIO DE DOLORES TOLIMA**  
**VIGENCIA 2019**

**1. INFORMACIÓN CONTABLE**

Para el estudio y análisis del informe, se cotejaron los resultados obtenidos de los Estados Financieros de la vigencia 2018 – 2019 del hospital San Rafael del municipio de Dolores Tolima, la Información contable a evaluar fue tomada del reporte a la contaduría General de la Nación (Consolidador de Hacienda e información Pública CHIP) con la finalidad de establecer la viabilidad fiscal y financiera de la entidad e identificar los factores de riesgo tales como el Déficit fiscal recibido de vigencias anteriores y el generado en el periodo; evaluación de los Indicadores Financieros y la capacidad de endeudamiento, la capacidad de la entidad para financiar sus actividades y cumplir con sus obligaciones y compromisos.

**2. ESTADO DE SITUACIÓN FINANCIERA**

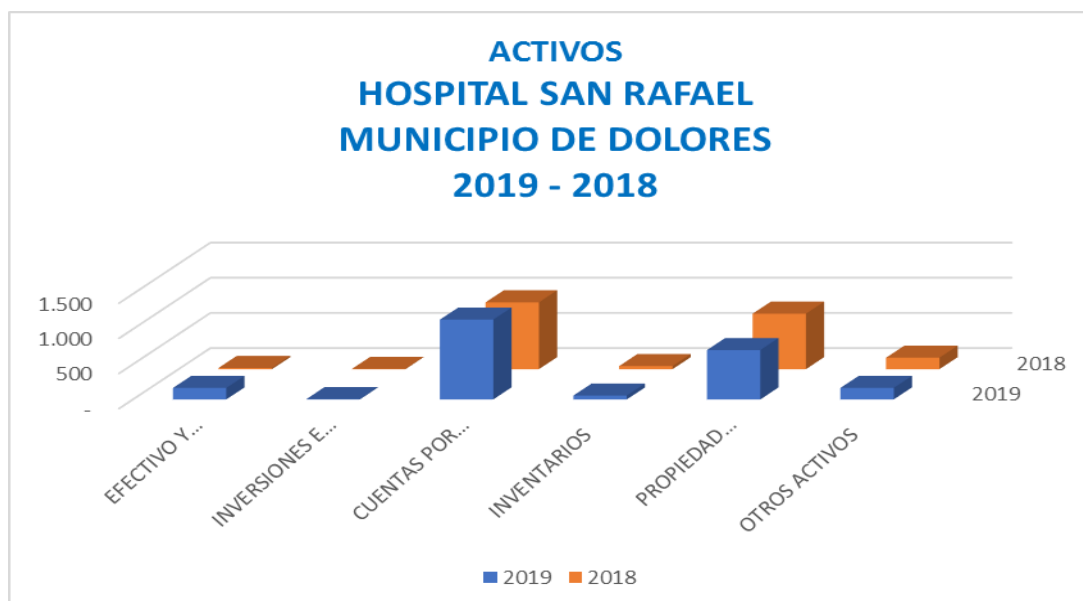
HOSPITAL SAN RAFAEL MUNICIPIO DOLORES TOLIMA				
INFORMACIÓN CONTABLE Y FINANCIERA				
ESTADO DE SITUACIÓN FINANCIERA				
(Cifras en miles de pesos)				
CONCEPTO	2019	2018	VARIACIÓN \$	VARIACIÓN %
<b>ACTIVOS</b>	<b>2.227</b>	<b>1.976</b>	<b>251</b>	<b>13%</b>
EFFECTIVO Y EQUIVALENTE AL EFFECTIVO	164	18	146	811%
INVERSIONES E INSTRUMENTOS DERIVADOS	5	5	-	0%
CUENTAS POR COBRAR	1.136	951	185	19%
INVENTARIOS	55	44	11	25%
PROPIEDAD PLANTA Y EQUIPO	702	790	- 88	-11%
OTROS ACTIVOS	164	164	-	0%
<b>PASIVOS</b>	<b>254</b>	<b>320</b>	<b>- 66</b>	<b>-21%</b>
CUENTAS POR PAGAR	149	215	- 66	-31%
BENEFICIOS A LOS EMPLEADOS	104	104	-	0%
<b>PATRIMONIO</b>	<b>1.973</b>	<b>1.655</b>	<b>318</b>	<b>19%</b>
PATRIMONIO DE LAS EMPRESAS	1.973	1.655	318	19%

Al cierre de la vigencia fiscal 2019, El hospital San Rafael del municipio de Dolores Tolima, presentó una variación absoluta en los Activos Totales de \$251 millones es decir, un incremento del 13%, el Pasivo Total disminuyó \$(66) millones, es decir, -21%, el patrimonio incrementó de \$318 millones, es decir, 19%, en relación a la vigencia 2018.

*¡Vigilemos lo que es de Todos!*

+57 (8) 261 1167 - 261 1169  
despacho.contraloria@contraloriatolima.gov.co  
[www.contraloriatolima.gov.co](http://www.contraloriatolima.gov.co)

## 2.1 ACTIVOS



Las cuentas de mayor incidencia de los Activos en la vigencia 2019 fueron: la Cuentas por Cobrar con una variación de \$185 millones, es decir, un incremento de 19%, seguida de la cuenta Efectivo y Equivalente al Efectivo con un incremento de \$146 millones, el 811%, Inventarios con \$11 millones el 25%, una disminución en la cuenta Propiedad Planta y Equipo por un valor de \$(88) millones, es decir, una disminución del -11% en relación a la vigencia 2018.

## 2.2 PASIVOS



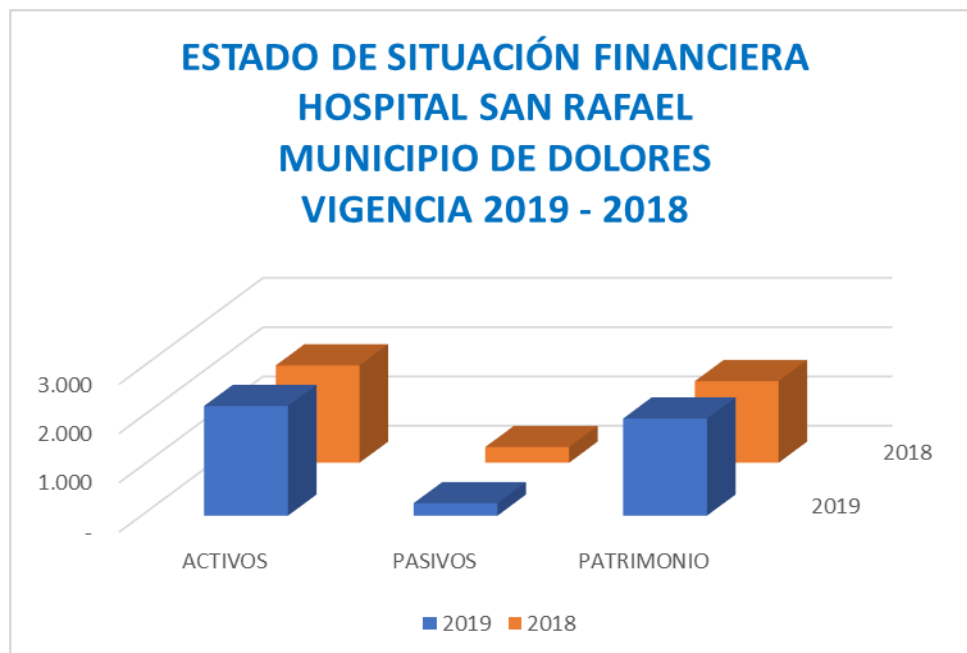
*¡Vigilemos lo que es de Todos!*

+57 (8) 261 1167 - 261 1169  
despacho.contraloria@contraloriatolima.gov.co  
[www.contraloriatolima.gov.co](http://www.contraloriatolima.gov.co)

La participación de los Pasivos frente a los Activos del Hospital san Rafael del municipio de Dolores Tolima son del 11%; Las cuentas de mayor incidencia de los Pasivos en la vigencia 2019 fueron: Cuentas Por Pagar con una disminución con \$-(66) millones, el -31%, seguida de Beneficio a los Empleados sin variación, en relación a la vigencia 2018.

## 2.3 PATRIMONIO

El Patrimonio del Hospital incrementó en \$318 millones, es decir 19% en relación a la vigencia 2018.



## 3. ESTADO DE ACTIVIDAD FINANCIERA, ECONOMICA Y SOCIAL

### 3.1 INGRESOS

HOSPITAL SAN RAFAEL DE DOLORES TOLIMA				
INFORMACIÓN CONTABLE Y FINANCIERA				
ESTADO DE ACTIVIDAD FINANCIERA				
(Cifras en miles de pesos)				
CONCEPTO	2019	2018	VARIACIÓN \$	VARIACIÓN %
<b>INGRESOS</b>	<b>2.313</b>	<b>2.165</b>	<b>148</b>	<b>7%</b>
<b>VENTA DE SERVICIOS</b>	<b>2.154</b>	<b>2.153</b>	<b>1</b>	<b>0%</b>
ADMINISTRACIÓN DEL SISTEMA DE SEGURIDAD SOCIAL EN SALUD	24	-	24	100%
SERVICIOS DE SALUD	2.130	2.153	- 23	-1%
<b>OTROS INGRESOS</b>	<b>159</b>	<b>11</b>	<b>148</b>	<b>1345%</b>
INGRESOS DIVERSOS	158	11	147	1336%

*¡Vigilemos lo que es de Todos!*

+57 (8) 261 1167 - 261 1169  
despacho.contraloria@contraloriatolima.gov.co  
[www.contraloriatolima.gov.co](http://www.contraloriatolima.gov.co)

Los Ingresos del Hospital San Rafael con relación a la vigencia 2018 incremento \$148 millones, el 7%, La mayor fuente de Ingresos corresponde a la Venta de Servicios de salud con \$2.154 millones, el 93%, y finalmente Otros Ingresos con \$159 millones, el 7% conformados principalmente por Ingresos Diversos.



### 3.1 GASTOS

HOSPITAL SAN RAFAEL DE DOLORES TOLIMA				
INFORMACIÓN CONTABLE Y FINANCIERA				
ESTADO DE ACTIVIDAD FINANCIERA				
(Cifras en miles de pesos)				
CONCEPTO	2019	2018	VARIACIÓN \$	VARIACIÓN %
<b>GASTOS</b>	<b>1.954</b>	<b>1.806</b>	<b>148</b>	<b>8%</b>
<b>DE ADMINISTRACIÓN Y OPERACIÓN</b>	<b>1.512</b>	<b>1.572</b>	<b>- 60</b>	<b>-4%</b>
SUELDOS Y SALARIOS	281	297	- 16	-5%
CONTRIBUCIONES IMPUTADAS	15	34	- 19	-56%
CONTRIBUCIONES EFECTIVAS	40	23	17	74%
APORTES SOBRE LA NOMINA	8	8	-	0%
PRESTACIONES SOCIALES	100	87	13	15%
GASTOS PERSONALES DIVERSOS	500	599	- 99	-17%
GENERALES	558	520	38	7%
IMPUESTOS, CONTRIBUCIONES Y TASAS	7	1	6	600%
<b>DE VENTAS</b>	<b>25</b>	<b>36</b>	<b>- 11</b>	<b>-31%</b>
SUELDOS Y SALARIOS	4	4	-	0%
CONTRIBUCIONES EFECTIVAS	1	-	1	100%
GENERALES	17	19	- 2	-11%
GASTOS DE PERSONAL DIVERSOS	1	10	- 9	-90%
<b>DETERIORO, DEPRECIACIONES, AMORTIZACIONES Y PROVISIONES</b>	<b>105</b>	<b>7</b>	<b>98</b>	<b>1400%</b>
DETERIORO DE CUENTAS POR COBRAR	1	7	- 6	-86%
DETERIORO DE PROPIEDADES, PLANTA Y EQUIPO	15	-	15	100%
DEPRECIACIÓN DE PROPIEDADES, PLANTA Y EQUIPO	88	-	88	100%
<b>OTROS GASTOS</b>	<b>26</b>	<b>78</b>	<b>- 52</b>	<b>-67%</b>
GASTOS DIVERSOS	6	78	- 72	-92%
DEVOLUCIONES, REBAJAS Y DESCUENTOS EN VENTA DE SERVICIOS	19	-	19	100%
<b>CIERRE DE INGRESOS - GASTOS Y COSTOS</b>	<b>284</b>	<b>111</b>	<b>173</b>	<b>156%</b>
CIERRE DE INGRESOS - GASTOS Y COSTOS	284	111	173	156%
<b>COSTOS DE VENTAS</b>	<b>359</b>	<b>358</b>	<b>1</b>	<b>0%</b>
COSTOS DE VENTAS DE SERVICIOS	359	358	1	0%

*¡Vigilemos lo que es de Todos!*

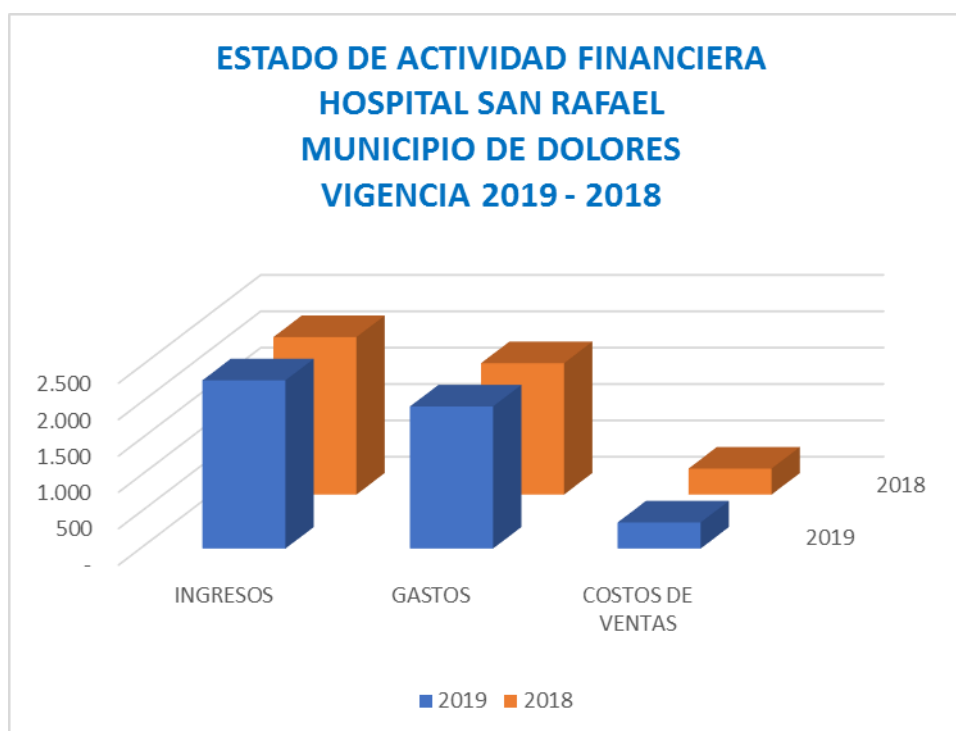
+57 (8) 261 1167 - 261 1169

despacho.contraloria@contraloriatolima.gov.co

www.contraloriatolima.gov.co

Los Gastos Totales del Hospital San Rafael incremento \$148 millones, el 8% Los Costos aumentaron \$1 millón, el 1% en relación a la vigencia 2018; La cuenta Cierre de ingresos – Gastos y Costos fue al de mayor incidencia del Gasto, con un incremento de \$173 millones, el 156%, seguido Deterioro depreciaciones Amortizaciones y provisiones con un incremento \$98 millones, es decir, 1400%, por último la cuenta que disminuyeron fueron: Gastos de Administración y Operación con \$(60) millones el -4% seguido Otros Gastos con \$(52) millones, es decir el -67%, Gastos de Venta con \$(11) millones el -31% con respecto a la vigencia 2018.

Los Costos presentaron un incremento en la cuenta costos de venta de servicios \$1 millón, es decir el 1% con respecto a la vigencia 2018.



#### 4 EXCEDENTE O DEFICIT

El Hospital San Rafael del municipio de Dolores Tolima, NO obtuvo un excedente ni déficit del Ejercicio en la vigencia 2019

El excedente del ejercicio disminuyó en relación a la vigencia 2018 en \$(111) millones, es decir, -100%.

## 5 INDICADORES FINANCIEROS

### 5.1 LIQUIDEZ Y SOLVENCIA

#### 5.1.1 Razón Corriente

Muestra la capacidad que tiene la entidad para cubrir sus deudas en el corto plazo, ya que indica por cada peso que debe, con cuanto se cuenta para respaldarlo.

$$\frac{\text{Activo Corriente}}{\text{Pasivo Corriente}} = 4,212 \text{ pesos}$$

El indicador muestra que por cada peso que el hospital San Rafael del municipio de Dolores Tolima, debe a corto plazo, cuenta con 4,212 pesos en activos corrientes para cubrirlo

#### 5.1.2. Capital Neto de Trabajo

Es el resultado de restar del Activo Corriente, con los pasivos Corrientes indica la cantidad de recursos con los que cuenta la entidad una vez paguen los pasivos a corto plazo. El capital de trabajo representa los recursos que necesita la entidad para operar.

$$\text{Activo Corriente} - \text{Pasivo Corriente} = \$816 \text{ millones}$$

### 5.2 NIVEL DE ENDEUDAMIENTO

Este indicador presenta el porcentaje de participación de los acreedores dentro de los Activos del hospital.

$$\frac{\text{Total Pasivo} \times 100}{\text{Total Activo}} = 1141\%$$

El resultado indica que los acreedores en el año 2019 tenían participación sobre el total de los Activos en un 1141%.

### 5.3 RAZÓN DEL PATRIMONIO

Este indicador muestra hasta que punto el Hospital San Rafael del municipio de Dolores Tolima, tiene independencia financiera ante sus acreedores, se determina dividiendo el valor del Patrimonio entre el Activo total.

$$\frac{\text{Patrimonio Total}}{\text{Activo total}} = 89\%$$

El porcentaje indica que el 89% de los Activos, están siendo financiados con capital Propio.

*¡Vigilemos lo que es de Todos!*

+57 (8) 261 1167 - 261 1169  
despacho.contraloria@contraloriatolima.gov.co  
www.contraloriatolima.gov.co

## 5.4 ROTACIÓN DE CARTERA

Índice de rotación de cartera = Ventas a Crédito / promedio de cuentas por cobrar = 2.474

Días de Rotación de cartera =  $360 / 2.474 = 145$  Días

Los tiempos en que rota la cartera por venta de servicios de salud superan los 4 meses (145 días), contados desde el momento de la radicación de la factura al responsable de pago, situación que incide en forma directa la situación financiera del Hospital San Rafael. La gestión de cartera debe ser una política de primer orden, pues de la eficiencia con que se administre depende del aprovechamiento de los recursos de la entidad.